

## ■ Steckvorrichtungen mit Flachkontakten

Die Flachkontakt-Steckvorrichtungen von REMA® erfüllen die Anforderungen der Europäischen Norm EN 1175-1 und dadurch über die Vermutungswirkung auch die der Maschinenrichtlinie 2006/42 EG. Sie sind in verschiedenen Farben lieferbar.

Jede Farbe kennzeichnet eine bestimmte Betriebsspannung. Durch diese Kodierung wird das Überstecken von Komponenten unterschiedlicher Spannungen verhindert.

Die REMA® Flachkontakte verfügen außerdem über Stecker und Dosen mit identischen Gehäuseformen. Dieser Umstand reduziert die Anzahl der Komponenten und damit die Kosten für Beschaffung und Lagerhaltung deutlich.

Weitere Eigenschaften sind:

- säurebeständiges Material
- optional Griffe, Zugentlastungen und Hilfskontakte
- CE Kennzeichen
- Kontakte für AWG und metrische Leitungen
- Kontakte aus E-Cu Kupfer mit besonderer Eignung zur Verpressung

Die Kontakte sind als Crimp-Kontakte ausgelegt. Presswerkzeuge und Einsätze befinden sich in diesem Katalog. Damit volle Gewährleistung garantiert werden kann empfehlen wir die Verwendung von REMA® Presswerkzeugen.

## ■ Flat blade contact connectors

The REMA® flat blade contact connector offers a cost effective quick-disconnect power connector solution. These connectors are available in different colors with unique, integral locking pins used to differentiate the voltage type. These combined coding techniques ensure the compatibility of properly configured mating connectors according to the respective voltage.

Features of the REMA® flat blade contact connectors include:

- Housing constructed of glass fiber reinforced composite material for extreme durability and resistance to battery acid
- REMA® engineered contacts made of high grade electrolyte copper and silver plated for corrosion protection
- Different contacts with sizes optimized for metric and AWG cable dimensions
- CE and UL 1977 certified component
- Meets or exceeds the following industry standards: EN 1175-1 / UL1977
- In compliance with machinery directive 2006/42 EG and therefore with „CE“ Marking
- Accepts REMA® flat blade connector options including auxiliary contacts, strain relief clamps and handles easy, intuitive assembly

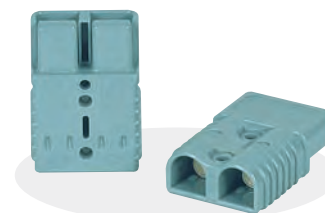
Contacts are made from E-Cu copper optimized for crimp connection. Crimp tooling and dies are contained in this catalogue. Only the use of this REMA® recommended crimp equipment results in full warranty.

## ■ SR Connector 50 A

## ■ SR Gerätesteckvorrichtung 50 A

Farbe	Color <sup>1)</sup>	SR-Type 2-polig, komplett mit Gehäuse und 2 Kontakten			Leergehäuse ohne Kontakte
		SR-Connector 2-Pole complete with housing and 2 contacts			Housings without contacts
		SR 50			
		AWG 10/12 = 3,5 mm <sup>2</sup>	AWG 8 = 8,0 mm <sup>2</sup>	AWG 6 = 13,3 mm <sup>2</sup>	
		Art.-No.			
rot	red	78176-00	78176-01	78184-00	78002-00
grau	grey	78180-01	78180-02	78180-00	78001-00
schwarz	black	78181-04	78181-05	78181-00	78003-00
Kontakte	Contacts	78265-05	78265-10	78265-00	
Zugentlast.	Cable clamp	-			
Griff grau	Handle grey	78290-00			
Griff rot	Handle red	78295-00			

SR



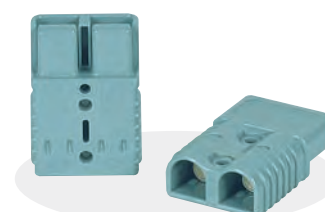
■ Dose = Stecker

■ Socket = Plug

## ■ SR Connector 175 A

## ■ SR Gerätesteckvorrichtung 175 A

Farbe	Color <sup>1)</sup>	SR-Type 2-polig, komplett mit Gehäuse und 2 Kontakten			Leergehäuse ohne Kontakte
		SR-Connector 2-Pole complete with housing and 2 contacts			Housings without contacts
		SR 175			
		AWG 4 = 21,5 mm <sup>2</sup>	AWG 2 = 33,6 mm <sup>2</sup>	AWG 1/0 = 53,5 mm <sup>2</sup>	
		Art.-No.			
gelb	yellow	78230-00	78231-00	78232-00	78007-00
orange	orange	78229-00	78229-01	78228-00	78006-00
rot	red	78234-00	78235-00	78236-00	78008-00
grau	grey	78220-01	78220-02	78220-00	78004-00
blau	blue	78224-01	78224-02	78224-00	78005-00
Kontakte	Contacts	78268-00	78270-01	78270-00	
Zugentlast.	Cable clamp	78010-00			
Griff grau	Handle grey	78290-00			
Griff rot	Handle red	78291-00			



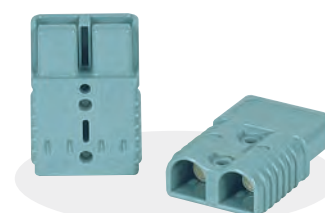
■ Dose = Stecker

■ Socket = Plug

## ■ SR Connector 350 A

## ■ SR Gerätesteckvorrichtung 350 A

Farbe	Color <sup>1)</sup>	SR-Type 2-polig, komplett mit Gehäuse und 2 Kontakten			Leergehäuse ohne Kontakte
		SR-Connector 2-Pole complete with housing and 2 contacts			Housings without contacts
		SR 350			
		AWG 1/0 = 53,5 mm <sup>2</sup>	AWG 2/0 = 67,43 mm <sup>2</sup>	AWG 3/0 = 85 mm <sup>2</sup>	
		Art.-No.			
gelb	yellow	78311-00	78312-00	78313-00	78137-00
rot	red	78307-00	78308-00	78309-00	78138-00
grau	grey	78299-00	78300-00	78301-00	78135-00
blau	blue	78303-00	78304-00	78304-01	78136-00
grün	green	78316-01	78316-00	78317-00	78139-00
Kontakte	Contacts	78273-00	78275-00	78275-05	
Zugentlast.	Cable clamp	78011-00			
Griff grau	Handle grey	78297-04			
Griff rot	Handle red	78298-04			



■ Dose = Stecker

■ Socket = Plug



**SRX**

■ SRX 175 Gerätesteckvorrichtung

Die SRX 175 Gehäuse wurden ersetzt durch die SRE 160 Gehäuse mit besseren Materialeigenschaften ohne Beeinträchtigung der Steckkompatibilität.  
SRX 175 = SRE 160 mit langer Hülse.  
Gehäusefarbe gleich Kodierung.

■ SRX 175 Connector

The SRX 175 housings have been replaced by the SRE 160 housings made from superior material without affecting the compatibility.  
SRX 175 = SRE 160 with long sleeve.  
Housing colour indicates voltage coding



- Dose = Stecker
- Socket = Plug

Farbe	Colour <sup>1)</sup>	1)	AWG 1/0 = 53,50 mm <sup>2</sup> mit SRE 160 Gehäuse	
			AWG 1/0 = 53,50 mm <sup>2</sup> with housing SRE 160	
			ohne Pilotkontakte	mit Pilotkontakten
			without auxiliary contacts	with auxiliary contacts
gelb	yellow	12 V	78065-00	78068-00
orange	orange	18 V	78060-00	78063-00
rot	red	24 V	78070-00	78073-00
grau	grey	36 V	78050-00	78053-00
blau	blue	48 V	78055-00	78058-00
grün	green	72 V	78080-00	78104-00

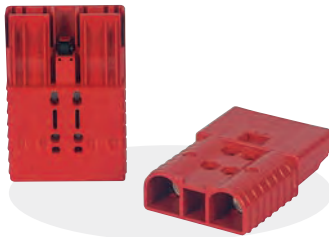
■ <sup>1)</sup>Empfohlene Zuordnung der Farben zu den Betriebsspannungen ■ Recommended colour - voltage coding

■ SRX 350 Gerätesteckvorrichtung

Gehäusefarbe gleich Kodierung

■ SRX 350 Connector

Housing colour indicates voltage coding



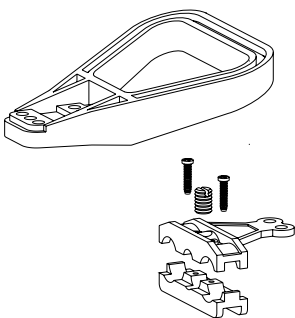
- Dose = Stecker
- Socket = Plug

Farbe	Colour <sup>1)</sup>	1)	AWG 2/0 = 67,43 mm <sup>2</sup>	
			AWG 2/0 = 67,43 mm <sup>2</sup>	
			ohne Pilotkontakte	mit Pilotkontakten
			without auxiliary contacts	with auxiliary contacts
gelb	yellow	12 V	78125-00	78128-00
orange	orange	18 V	78130-00	78133-00
rot	red	24 V	78110-00	78113-00
grau	grey	36 V	78100-00	78103-00
blau	blue	48 V	78105-00	78108-00
grün	green	72 V	78115-00	78118-00
schwarz	black	72 V	78120-00	78123-00

■ <sup>1)</sup>Empfohlene Zuordnung der Farben zu den Betriebsspannungen ■ Recommended colour - voltage coding

■ Zubehör | Ersatzteile

■ Parts and accessories



			SR 50	SR/SRX 175	SR/SRX 350
Hauptkontakte				AWG 1/0 = 53,50 mm <sup>2</sup>	AWG 2/0 = 67,43 mm <sup>2</sup>
Main contact				78280-00	78285-05
Griff grau	Handle grey	SR/SRX	78295-00	78290-04	78291-04
Griff rot	Handle red	SR/SRX	78295-05	78297-04	78298-04
grau, gerade Ausführung				78292-05	78292-05
grey, flat edition					
Hilfskontaktset SRX		SRX		78079-00	
Auxiliary contact kit					
Hülse Set	Female kit	SRX		78077-00	
Stift Set	Male kit	SRX		78078-00	
Zugentlastung					
Cable clamp		SRE/SRX	78000-00	SR 78010-00	

■ Die höchstzulässige Strombelastung (Amp.) der Steckvorrichtung ergibt sich aus dem kleinsten zulässigen Einzelwert für den Kontakt bzw. die Leitung oder des Kabels ■ Allowable ampacity rating of the connector is determined by the ampacity rating of the wire or cable being used with the connector.

Die höchstzulässige Strombelastung (Amp.) der Steckvorrichtung ergibt sich aus dem kleinsten zulässigen Einzelwert für den Kontakt bzw. die Leitung oder des Kabels

Allowable ampacity rating of the connector is determined by the ampacity rating of the wire or cable being used with the connector.

■ Connector SRE 160 without auxiliary contacts  
Housing colour indicates voltage coding

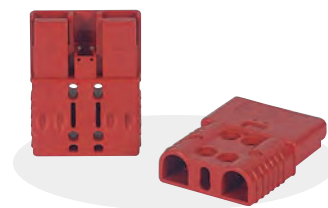
■ Gerätesteckvorrichtung SRE 160 ohne Pilotkontakte  
Gehäusefarbe gleich Kodierung



SRE 160



Farbe	Color <sup>1)</sup>		ohne Pilotkontakte			mit langer Hülse, ohne Pilotkontakte
			without auxiliary contacts			with long contact, without auxiliary contacts
		1)	25 mm <sup>2</sup>	35 mm <sup>2</sup>	50 mm <sup>2</sup>	AWG 1/0 ± 53,5 mm <sup>2</sup>
gelb	yellow	12 V	78033-00	78066-00	78034-00	78065-00
orange	orange	18 V	78031-00	78061-00	78032-00	78060-00
rot	red	24 V	78035-00	78071-00	78036-00	78070-00
grau	grey	36 V	78027-01	78051-00	78028-00	78050-00
blau	blue	48 V	78029-01	78056-00	78030-00	78055-00
grün	green	72 V	78037-01	78081-00	78038-00	78080-00
schwarz	black	80 V	78039-01	78082-00	78040-00	78082-05



■ Dose = Stecker  
■ Socket = Plug

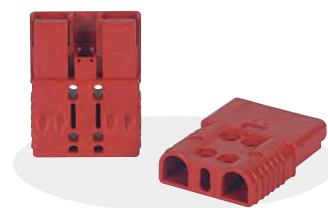
■ Recommended colour - voltage coding

■ <sup>1)</sup>Empfohlene Zuordnung der Farben zu den Betriebsspannungen

■ Connector SRE with auxiliary contacts  
Housing colour indicates voltage coding

■ Gerätesteckvorrichtung SRE 160 mit Pilotkontakten  
Gehäusefarbe gleich Kodierung

Farbe	Color <sup>1)</sup>		mit Pilotkontakten			mit langer Hülse, mit Pilotkontakten
			with auxiliary contacts			with long contact, with auxiliary contacts
		1)	25 mm <sup>2</sup>	35 mm <sup>2</sup>	50 mm <sup>2</sup>	AWG 1/0 ± 53,5 mm <sup>2</sup>
gelb	yellow	12 V	78047-00	78069-00	78048-00	78068-00
orange	orange	18 V	78045-00	78064-00	78046-00	78063-00
rot	red	24 V	78097-00	78074-00	78106-00	78073-00
grau	grey	36 V	78041-00	78054-00	78042-00	78053-00
blau	blue	48 V	78043-00	78059-00	78044-00	78058-00
grün	green	72 V	78098-00	78075-00	78709-00	78104-00
schwarz	black	80 V	78099-00	78076-00	78111-00	78076-05



■ Dose = Stecker  
■ Socket = Plug

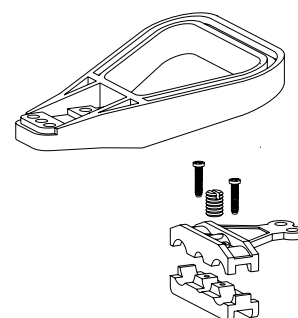
- plug in length for contacts according DIN = 20 mm
- plug in length for contacts according AWG = 26,5 mm
- corresponding crimp dies see page 55

- Einstecktiefe für Kontakte nach DIN = 20 mm
- Einstecktiefe für Kontakte nach AWG = 26,5 mm
- Passende Presseinsätze Seite 55

■ Parts and accessories SRE

■ Zubehör und Ersatzteile SRE

		SRE 160			SRE 320		
Hauptkontakte		25 mm <sup>2</sup>	35 mm <sup>2</sup>	50mm <sup>2</sup>	50 mm <sup>2</sup>	70 mm <sup>2</sup>	95 mm <sup>2</sup>
Main contact kit		78282-00	78283-00	78281-00	78951-00	78285-00	78287-00
Griff grau	Handle grey	SR/SRX		78290-04		78291-04	
Griff rot	Handle red	SR/SRX		78297-04		78298-04	
grau, gerade Ausführung				78292-05		78292-05	
grey, flat edition							
Hilfskontaktset		SRX			78079-00		
Auxiliary contact kit							
Hülse Set	Female kit	SRX			78077-00		
Stift Set	Male kit	SRX			78078-00		
Zugentlastung		SRE/SRX			78000-00		
Cable clamp							
Kodierstift gelb		SR/SRX			78072-00		
Coding pin yellow							



**SRE 320**

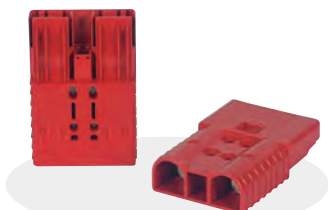

- Dose = Stecker
- Socket = Plug

- Gerätesteckvorrichtung SRE 320 ohne Pilotkontakte  
Gehäusefarbe gleich Kodierung
- Connector SRE 320 without auxiliary contacts  
Housing colour indicates voltage coding

Farbe	Color <sup>1)</sup>	1)	ohne Pilotkontakte			mit langer Hülse, ohne Pilotkontakte
			without auxiliary contacts			with long contact, without auxiliary contacts
			50 mm <sup>2</sup>	70 mm <sup>2</sup>	95 mm <sup>2</sup>	AWG 2/0 ± 67,43 mm <sup>2</sup>
gelb	yellow	12 V	78352-00	78353-00	78355-00	78353-05
orange	orange	18 V	78357-00	78358-00	78360-00	78358-05
rot	red	24 V	78340-00	78341-00	78342-00	78341-05
grau	grey	36 V	78330-00	78331-00	78332-00	78331-05
blau	blue	48 V	78335-00	78336-00	78337-00	78336-05
grün	green	72 V	78344-00	78345-00	78347-00	78345-05
schwarz	black	80 V	78349-00	78350-00	78351-00	78350-05
braun	brown	96 V	78357-02	78358-02	78360-02	78358-06
purpur	purple	120 V	78359-02	78359-00	78359-06	78359-05

- <sup>1)</sup>Empfohlene Zuordnung der Farben zu den Betriebsspannungen
- Recommended colour - voltage coding

- Gerätesteckvorrichtung SRE 320 mit Pilotkontakten  
Gehäusefarbe gleich Kodierung
- Connector SRE 320 with auxiliary contacts  
Housing colour indicates voltage coding



- Dose = Stecker
- Socket = Plug

Farbe	Color <sup>1)</sup>	1)	ohne Pilotkontakte			mit langer Hülse, ohne Pilotkontakte
			without auxiliary contacts			with long contact, without auxiliary contacts
			50 mm <sup>2</sup>	70 mm <sup>2</sup>	95 mm <sup>2</sup>	AWG 2/0 ± 67,43 mm <sup>2</sup>
gelb	yellow	12 V	78182-00	78183-00	78185-00	78183-05
orange	orange	18 V	78187-00	78188-00	78189-00	78188-05
rot	red	24 V	78169-00	78170-00	78171-00	78170-05
grau	grey	36 V	78160-00	78161-00	78162-00	78161-05
blau	blue	48 V	78165-00	78166-00	78167-00	78166-05
grün	green	72 V	78173-00	78174-00	78175-00	78174-05
schwarz	black	80 V	78177-00	78178-00	78179-00	78178-05
braun	brown	96 V	78187-02	78188-02	78189-02	78188-05
purpur	purple	120 V	78187-01	78188-01	78189-01	78188-06

- <sup>1)</sup>Empfohlene Zuordnung der Farben zu den Betriebsspannungen
- Recommended colour - voltage coding

- Leergehäuse ohne Kontakte  
Gehäusefarbe gleich Kodierung
- Housings without contacts  
Housing colour indicates voltage coding

Farbe	Color <sup>1)</sup>	1)	SR 50	SR 175	SR 350	SRX 350 ± SRE 160	SRX 175	SRE 320
gelb	yellow	12 V		78007-00	78137-00	78146-00	78023-00	78154-00
orange	orange	18 V		78006-00		78147-00	78022-00	78155-00
rot	red	24 V	78002-00	78008-00	78138-00	78143-00	78024-00	78151-00
grau	grey	36 V	78001-00	78004-00	78135-00	78141-00	78020-00	78149-00
blau	blue	48 V		78005-00	78136-00	78142-00	78021-00	78150-00
grün	green	72 V			78139-00	78144-00	78025-00	78152-00
schwarz	black	80 V	78003-00			78145-00	78026-00	78153-00
braun	brown	96 V						78156-00
purpur	purple	120 V						78157-00

### SRE 160 AIR

SRE 160 with air supply system, 160 Amp.

### SRE 160 AIR

SRE 160 mit Lufttransportsystem, 160 Amp.

Farbe <sup>1)</sup>	Colour <sup>1)</sup>		35 mm <sup>2</sup>	50 mm <sup>2</sup>
Art.-No.				
gelb	yellow	12 V	78066-30	78034-30
orange	orange	18 V	78061-30	78032-30
rot	red	24 V	78071-30	78036-30
grau	grey	36 V	78051-30	78028-30
blau	blue	48 V	78056-30	78030-30
grün	green	72 V	78081-30	78038-30
schwarz	black	80 V	78082-30	78040-30

1<sup>1)</sup> ■ Empfohlene Zuordnung der Farben zu den Betriebsspannungen ■ Recommended colour - voltage coding



■ Dose = Stecker  
■ socket = plug

### SRE 320 AIR

SRE 320 with air supply system, 320 Amp.

### SRE 320 AIR

SRE 320 mit Lufttransportsystem, 320 Amp.

Farbe <sup>1)</sup>	Colour <sup>1)</sup>		35 mm <sup>2</sup>	50 mm <sup>2</sup>
Art.-No.				
gelb	yellow	12 V	78352-30	78353-30
orange	orange	18 V	78357-30	78358-30
rot	red	24 V	78340-30	78341-30
grau	grey	36 V	78330-30	78331-30
blau	blue	48 V	78335-30	78336-30
grün	green	72 V	78344-30	78345-30
schwarz	black	80 V	78349-30	78350-30
braun	brown	96 V	78357-32	78358-32

1<sup>1)</sup> ■ Empfohlene Zuordnung der Farben zu den Betriebsspannungen ■ Recommended colour - voltage coding



■ Dose = Stecker  
■ socket = plug

### Housings without contacts with air supply system

The air supply system is only available with connector housing.

### Leergehäuse ohne Kontakte mit Lufttransportsystem

Der Luftadapter kann nur zusammen mit einem Steckergehäuse oder mit einem kompletten Stecker bezogen werden.

Farbe <sup>1)</sup>	Colour <sup>1)</sup>		SRE 160* AIR	SRE 320* AIR
Art.-No.				
gelb	yellow	12 V	78023-30	78154-30
orange	orange	18 V	78022-30	78155-30
rot	red	24 V	78024-30	78151-30
grau	grey	36 V	78020-30	78149-30
blau	blue	48 V	78021-30	78150-30
grün	green	72 V	78025-30	78152-30
schwarz	black	80 V	78026-30	78153-30
braun	brown	96 V		78156-30
Purpur	purple	120 V		

1<sup>1)</sup> ■ Empfohlene Zuordnung der Farben zu den Betriebsspannungen ■ Recommended colour - voltage coding



### Airadapter made for SRE connectors from batt.-acid-proof material, blue

### Luftadapter für SRE Stecker aus Batt.-säurefestem Material, blau

Luftadapter für Schlauchinnendurchmesser von 6 + 8 mm	160 A	320 A
Airadapter for tubes with an inside diameter of 6 + 8 mm	Art.-No.	
	75071-10	75071-11



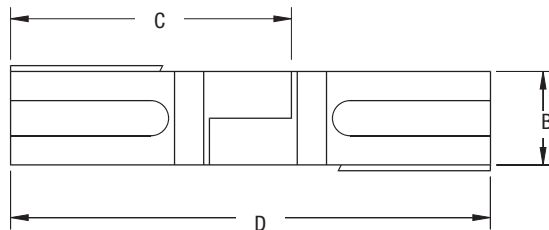
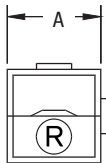
■ Auch SRX ist mit AIR lieferbar ■ SRX also available with AIR

**MC**

**■ Kompletter Stecker**
**■ Connector complete**

Farbe	Color <sup>1)</sup>	MC 15/30/45			MC 75*	MC 120	MC 180*
		AWG 16	AWG 12	AWG 10	AWG 6	AWG 2	AWG 1/0
rot	red	80187-00	80100-00	80186-00	80188-00	80189-00	80190-01
schwarz	black	80187-01	80100-02	80186-01	80188-02	80189-01	80190-02
weiß	white	80187-02	80100-01	80186-02	80188-04	80189-02	80190-03
grün	green	80187-03	80100-03	80186-03	80188-06	80189-03	80190-04
blau	blue	80187-04	80100-04	80186-04	80188-08	80191-00	80190-00
gelb	yellow	80187-05	80100-05	80186-05	80188-05	80191-05	80190-05
orange	orange	80187-06	80100-06	80186-06	80188-07	80191-07	80190-07

Farbe	Color <sup>1)</sup>	MC 15/30/45
		AWG 10
rot	red	80132-00
schwarz	black	80132-01
weiß	white	80132-02
grün	green	80132-03
blau	blue	80132-04
gelb	yellow	80132-05
orange	orange	80132-06

**■ Kompletter Stecker mit Crimpkontakt**
**■ Connector complete with crimp contact**
**■ Weitere Kabelanschlussgrößen auf Anfrage**
**■ Different cable sizes available on request**


Type	Abmessungen		Dimensions	
	A	B	C	D
	mm	mm	mm	mm
MC 15/30/45	7,9	7,9	24,6	41,3
MC 75	15,9	15,9	47,6	81,4
MC 120	22,2	22,2	69,6	117,5
MC 180	28,6	28,6	82,6	139,7

**■ Unterschiedliche Gehäusefarben passen aufeinander**
**■ Different housing colours**
**■ Gehäuse allein**
**■ Single housing**

Farbe	Color <sup>1)</sup>	MC 15/30/45	MC 75*	MC 120	MC 180*
rot	red	80120-00	80115-00	80192-00	80193-00
schwarz	black	80120-01	80115-01	80192-01	80193-01
weiß	white	80120-02	80115-02	80192-02	80193-02
grün	green	80120-03	80115-03	80192-03	80193-03
blau	blue	80120-04	80115-04	80192-04	80193-04
gelb	yellow	80120-05	80115-05	80192-05	80193-05
orange	orange	80120-06	80115-07	80192-07	80193-07

**■ Kontakt allein**
**■ Single contact**

AWG	MC 15/30/45			MC 75			MC 120	MC 180		
	ca. mm <sup>2</sup>	1,5	2,5/4	6*	6	10	16	35	50	35
Art.-No.	80093-01	80093-02	80093-05	78265-05	78265-10	78265-00	80093-03	80093-01	78270-01	78268-00

**■ \*nur als reel-Kontakt lieferbar**
**■ \*only available as reel-contact**
