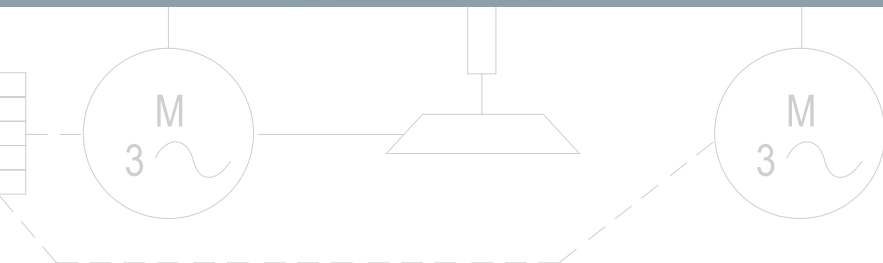
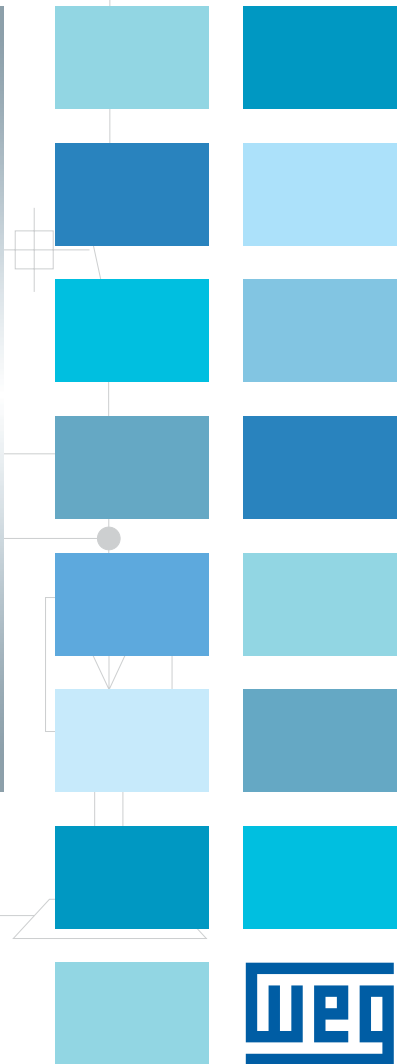
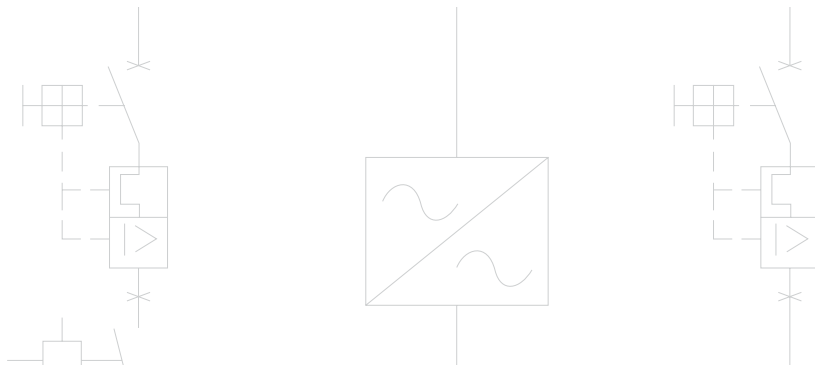


Automação

Capacitores de Polipropileno Metalizado para Motores



A close-up photograph of a motor assembly, showing various mechanical components like gears and shafts. A white cylindrical capacitor is prominently featured in the foreground, with its technical specifications printed on it. The background is a blurred view of the rest of the motor, creating a sense of depth.

SEGURANÇA PARA SUAS APLICAÇÕES

Os **capacitores Motor Run WEG** são destinados a **umentar a eficiência**, melhorar o conjugado e auxiliar na partida do motor.

Fabricados em conformidade com a **norma IEC 60252-1**, os capacitores WEG apresentam **alta confiabilidade, segurança, robustez** e utilizam filme de polipropileno metalizado autorregenerativo.

O filme de polipropileno metalizado possui características autorregenerativas, permitindo que as propriedades elétricas do capacitor sejam rapidamente restabelecidas após uma perfuração pontual do dielétrico. Como podemos observar nas imagens a seguir, no momento da ruptura do dielétrico, que pode ocorrer devido à sobrecarga elétrica e/ou térmica ou ao final da vida útil, a camada de metal ao redor da perfuração é vaporizada e o curto-circuito é isolado.

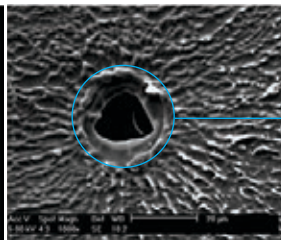
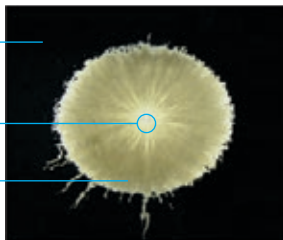


Tecnologia dos Capacitores - Motor Run

Eletrodo metalizado

Região de ruptura do dielétrico

Região da autorregeneração



Região de ruptura do dielétrico (ampliação: 1.000 vezes)

Capacitor Motor Run WEG - CMRW

Aplicação

- Motores monofásicos em geral, tais como lavadoras de roupa automáticas, bombas, ventiladores, portões eletrônicos, etc.

Normas de Referência

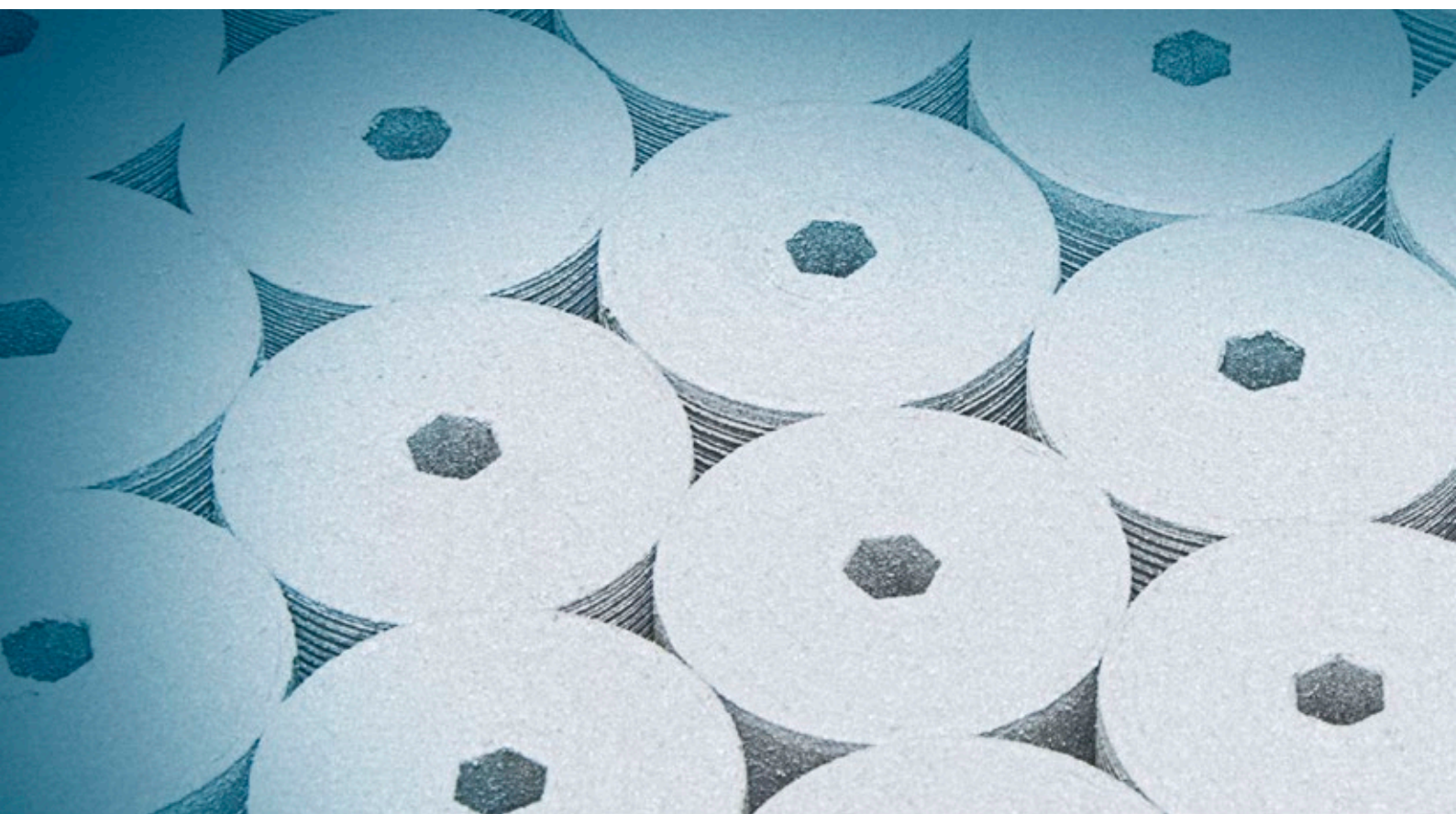
- IEC 60252-1
- UL 810

Características



- Expectativa de vida de 10.000 horas
- Capacitor autorregenerativo
- Atende aos requisitos da RoHS
- Para aplicação em uso contínuo e intermitente

Segurança

- Características autorregenerativas: as propriedades elétricas do capacitor, após uma falha localizada no dielétrico, são rapidamente e essencialmente restauradas ao estado anterior à falha
- Invólucro utiliza materiais com flamabilidade V2



Dados Técnicos

Dados técnicos	CMRW
Range de capacitância	2...60 µF
Tolerância	±5%
Tensão elétrica	250...440 V CA
Classe de operação	B - 10.000 horas
Classe de segurança de proteção	P0
Máxima tensão	1,1 x V _N
Máxima corrente	1,3 x I _N
Tangente de perdas no dielétrico (60 Hz)	≤20 x 10 ⁻⁴
Categoria climática	25/85/21
Temperatura mínima permitida de operação	-25 °C
Temperatura máxima permitida de operação	+85 °C
Temperatura mínima de armazenamento	-40 °C
Temperatura máxima de armazenamento	+90 °C
Máxima altitude	2.000 m
Dielétrico	Polipropileno
Material do invólucro	PP V2
Material de preenchimento	Resina de poliuretano rígida (não contém PCB)
Grau de proteção	IPO0
Terminais	Faston macho simples (6,3 x 0,8 mm) Faston macho duplo (6,3 x 0,8 mm) Terminal fio 0,5 mm ²
Normas de referência	IEC 60252-1 / UL 810
Certificações	
Conformidade RoHS	
Opcionais	
Parafuso de fixação	M8 x 10 mm
Torque máximo do parafuso de fixação	5 Nm

Nota: capacitor terminal fio com certificação UL sob consulta.



Linha de Produtos: CMRW

Linha CMRW							
Tensão (V)	Capacitância (µF)	Descrição	Dimensões caneca s/ parafuso		Dimensões caneca c/ parafuso		Peso aproximado (kg)
			D (mm)	H (mm)	D (mm)	H (mm)	
250	2	CMRW2D26 P0 B ♦	25	56	25	56	0,022
	3	CMRW3D26 P0 B ♦	25	56	25	56	0,022
	4	CMRW4D26 P0 B ♦	25	56	25	56	0,023
	5	CMRW5D26 P0 B ♦	25	56	25	56	0,024
	6	CMRW6D26 P0 B ♦	30	56	30	59	0,032
	7	CMRW7D26 P0 B ♦	30	56	30	59	0,032
	8	CMRW8D26 P0 B ♦	30	56	30	59	0,033
	9	CMRW9D26 P0 B ♦	30	56	30	59	0,033
	10	CMRW10D26 P0 B ♦	30	56	30	59	0,035
	12	CMRW12D26 P0 B ♦	35	56	35	59	0,044
	15	CMRW15D26 P0 B ♦	35	56	35	59	0,046
	16	CMRW16D26 P0 B ♦	35	56	35	59	0,047
	17	CMRW17D26 P0 B ♦	35	74	35	78	0,059
	20	CMRW20D26 P0 B ♦	35	74	35	78	0,060
	25	CMRW25D26 P0 B ♦	35	74	35	78	0,062
	30	CMRW30D26 P0 B ♦	40	78	40	74	0,086
	35	CMRW35D26 P0 B ♦	40	94	40	98	0,099
	40	CMRW40D26 P0 B ♦	40	94	40	98	0,100
	45	CMRW45D26 P0 B ♦	40	94	40	98	0,101
	400	2	CMRW2D34 P0 B ♦	25	56	25	56
3		CMRW3D34 P0 B ♦	25	56	25	56	0,022
4		CMRW4D34 P0 B ♦	25	56	25	56	0,023
5		CMRW5D34 P0 B ♦	30	56	30	59	0,032
6		CMRW6D34 P0 B ♦	30	56	30	59	0,033
7		CMRW7D34 P0 B ♦	30	56	30	59	0,033
8		CMRW8D34 P0 B ♦	35	56	35	59	0,046
9		CMRW9D34 P0 B ♦	35	56	35	59	0,046
10		CMRW10D34 P0 B ♦	35	56	35	59	0,043
12		CMRW12D34 P0 B ♦	35	56	35	59	0,043
15		CMRW15D34 P0 B ♦	35	74	35	78	0,044
16		CMRW16D34 P0 B ♦	35	74	35	78	0,060
17		CMRW17D34 P0 B ♦	35	74	35	78	0,060
20		CMRW20D34 P0 B ♦	40	74	40	74	0,079
25		CMRW25D34 P0 B ♦	40	94	40	98	0,098
30		CMRW30D34 P0 B ♦	40	94	40	98	0,099
35		CMRW35D34 P0 B ♦	45	94	45	94	0,101
40		CMRW40D34 P0 B ♦	45	94	45	94	0,102
45		CMRW45D34 P0 B ♦	45	94	45	94	0,102

Linha de Produtos: CMRW

Linha CMRW							
Tensão (V)	Capacitância (µF)	Descrição	Dimensões caneca s/ parafuso		Dimensões caneca c/ parafuso		Peso aproximado (kg)
			D (mm)	H (mm)	D (mm)	H (mm)	
440	2	CMRW2D36 P0 B ♦	25	56	25	56	0,021
	3	CMRW3D36 P0 B ♦	25	56	25	56	0,021
	4	CMRW4D36 P0 B ♦	30	56	25	56	0,032
	5	CMRW5D36 P0 B ♦	30	56	25	56	0,032
	6	CMRW6D36 P0 B ♦	35	56	35	59	0,045
	7	CMRW7D36 P0 B ♦	35	56	35	59	0,046
	8	CMRW8D36 P0 B ♦	35	56	35	59	0,046
	9	CMRW9D36 P0 B ♦	35	74	35	78	0,060
	10	CMRW10D36 P0 B ♦	35	74	35	78	0,060
	12	CMRW12D36 P0 B ♦	35	74	35	78	0,061
	15	CMRW15D36 P0 B ♦	40	78	40	74	0,085
	16	CMRW16D36 P0 B ♦	40	78	40	74	0,085
	17	CMRW17D36 P0 B ♦	40	78	40	74	0,086
	20	CMRW20D36 P0 B ♦	40	94	40	98	0,099
	25	CMRW25D36 P0 B ♦	45	94	45	94	0,128
	30	CMRW30D36 P0 B ♦	45	94	45	94	0,128
35	CMRW35D36 P0 B ♦	45	94	45	94	0,129	

Substitua "♦" pelo código do terminal.

Código	Descrição	Código	Descrição
TS	Terminal faston simples	TS-P	Terminal faston simples + parafuso
TD	Terminal faston duplo	TD-P	Terminal faston duplo + parafuso
TF200	Terminal fio comprimento 200 mm	TF200-P	Terminal fio comprimento 200 mm + parafuso

Notas: 1) Terminal faston duplo não disponível no dimensional 25x56;
 2) Outros comprimentos de cabo sob consulta;
 3) Capacitores de terminal fio com certificação UL, sob consulta.



CMLW - Capacitor Motor Run WEG

Aplicação

- Motores monofásicos em geral, tais como lavadoras de roupa tipo tanquinho, ventiladores, portões eletrônicos, lavadoras de alta pressão, etc.

Normas de Referência

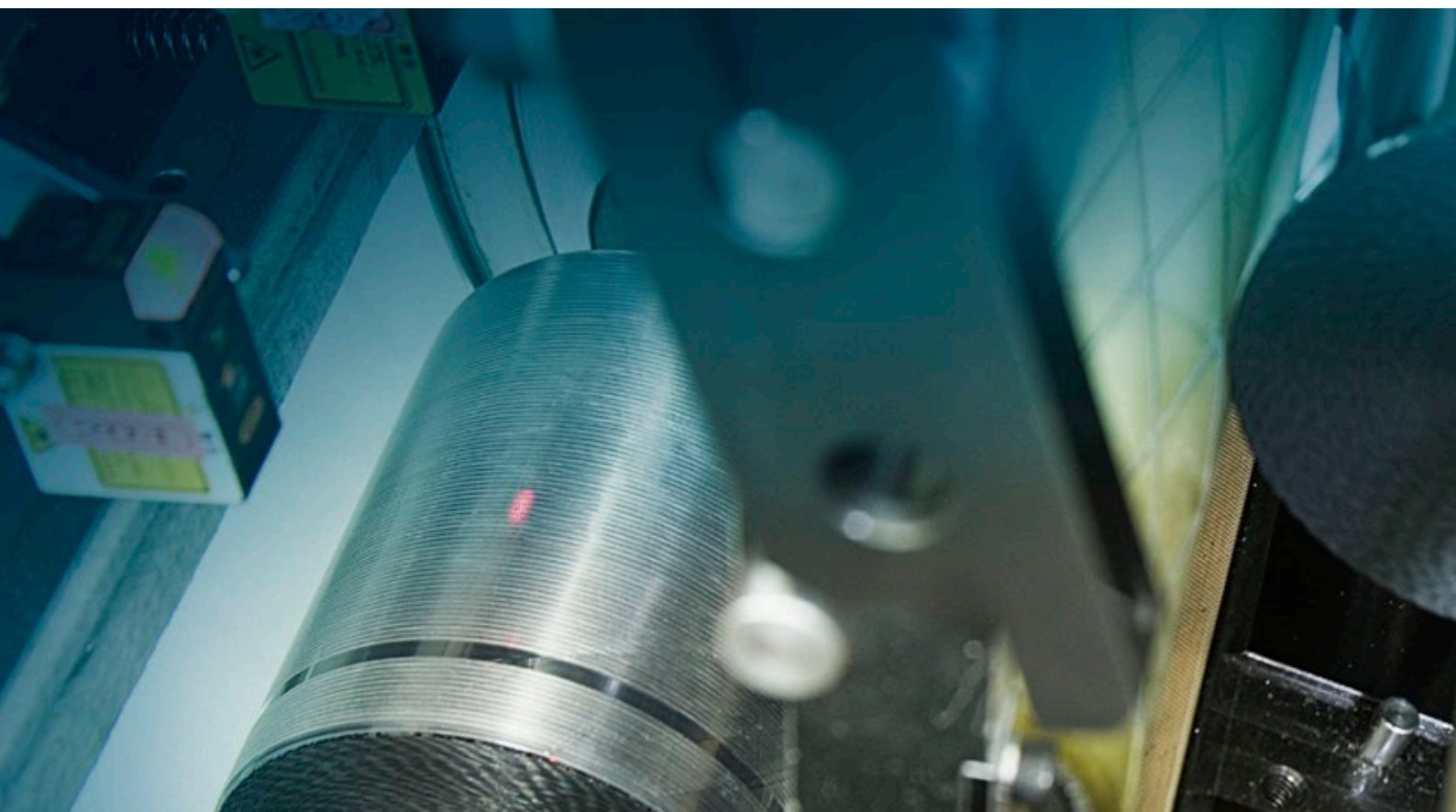
- IEC 60252-1

Características



- Expectativa de vida de 3.000 horas
- Capacitor autorregenerativo
- Atende aos requisitos da RoHS
- Para aplicação em uso intermitente

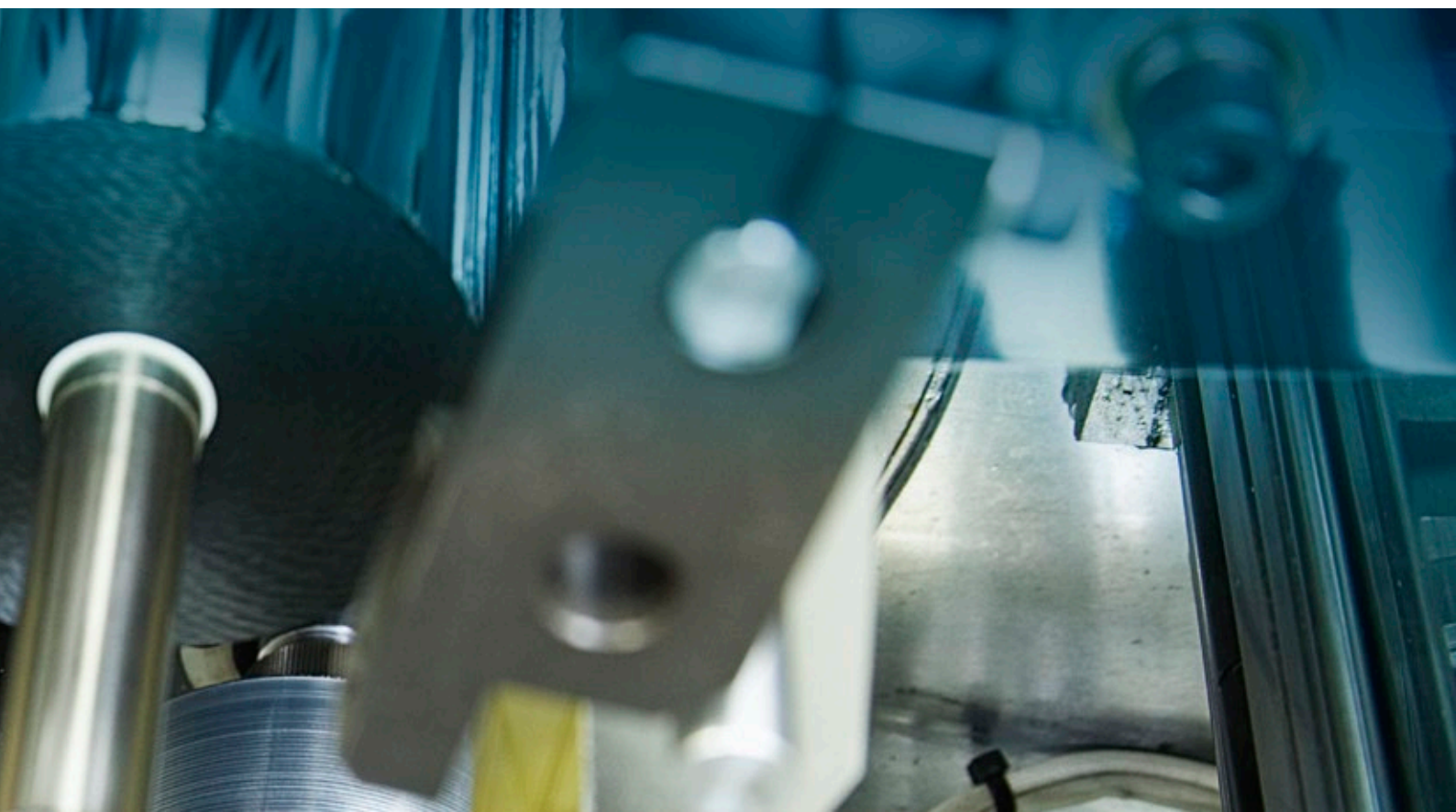
Segurança

- Características autorregenerativas: as propriedades elétricas do capacitor, após uma falha localizada no dielétrico, são rapidamente e essencialmente restauradas ao estado anterior à falha
- Invólucro utiliza materiais com flamabilidade V2



Dados Técnicos

Dados técnicos	CMLW
Range de capacitância	2...70 µF
Tolerância	±10%
Tensão elétrica	250...400 V CA
Classe de operação	C - 3.000 horas
Classe de segurança de proteção	P0
Máxima tensão	1,1 x V _N
Máxima corrente	1,3 x I _N
Tangente de perdas no dielétrico (60 Hz)	≤20 x 10 ⁻⁴
Categoria climática	25/70/21
Temperatura mínima permitida de operação	-25 °C
Temperatura máxima permitida de operação	+70 °C
Temperatura mínima de armazenamento	-40 °C
Temperatura máxima de armazenamento	+90 °C
Máxima altitude	2.000 m
Dielétrico	Polipropileno
Material do invólucro	PP V2
Material de preenchimento	Resina de poliuretano rígida (não contém PCB)
Grau de proteção	IP00
Terminais	Faston macho simples (6,3 x 0,8 mm) Faston macho duplo (6,3 x 0,8 mm) Terminal fio 0,5 mm ²
Normas de referência	IEC 60252-1
Certificações	
Conformidade RoHS	
Opcionais	
Parafuso de fixação	M8 x 10 mm
Torque máximo do parafuso de fixação	5 Nm



Linha de Produtos: CMLW

Linha CMLW							
Tensão (V)	Capacitância (µF)	Descrição	Dimensões caneca s/ parafuso		Dimensões caneca c/ parafuso		Peso aproximado (kg)
			D (mm)	H (mm)	D (mm)	H (mm)	
250	2	CMLW2D26 P0 C ♦	25	56	25	56	0,022
	3	CMLW3D26 P0 C ♦	25	56	25	56	0,022
	4	CMLW4D26 P0 C ♦	25	56	25	56	0,023
	5	CMLW5D26 P0 C ♦	25	56	25	56	0,024
	6	CMLW6D26 P0 C ♦	25	56	25	56	0,024
	7	CMLW7D26 P0 C ♦	25	56	25	56	0,025
	8	CMLW8D26 P0 C ♦	25	56	25	56	0,025
	9	CMLW9D26 P0 C ♦	25	56	25	56	0,026
	10	CMLW10D26 P0 C ♦	25	56	25	56	0,026
	12	CMLW12D26 P0 C ♦	30	56	30	59	0,030
	15	CMLW15D26 P0 C ♦	30	56	30	59	0,031
	16	CMLW16D26 P0 C ♦	30	56	30	59	0,032
	17	CMLW17D26 P0 C ♦	30	56	30	59	0,032
	20	CMLW20D26 P0 C ♦	35	56	35	59	0,044
	25	CMLW25D26 P0 C ♦	35	56	35	59	0,045
	30	CMLW30D26 P0 C ♦	35	74	35	78	0,057
	35	CMLW35D26 P0 C ♦	35	74	35	78	0,058
	40	CMLW40D26 P0 C ♦	35	74	35	78	0,059
	45	CMLW45D26 P0 C ♦	40	78	40	74	0,081
	50	CMLW50D26 P0 C ♦	40	78	40	74	0,082
55	CMLW55D26 P0 C ♦	40	78	40	74	0,083	
60	CMLW60D26 P0 C ♦	40	94	40	98	0,100	
70	CMLW70D26 P0 C ♦	45	94	45	94	0,101	



Linha de Produtos: CMLW

Linha CMLW							
Tensão (V)	Capacitância (µF)	Descrição	Dimensões caneca s/ parafuso		Dimensões caneca c/ parafuso		Peso aproximado (kg)
			D (mm)	H (mm)	D (mm)	H (mm)	
400	2	CMLW2D34 P0 C ♦	25	56	25	56	0,022
	3	CMLW3D34 P0 C ♦	25	56	25	56	0,022
	4	CMLW4D34 P0 C ♦	25	56	25	56	0,023
	5	CMLW5D34 P0 C ♦	30	56	30	59	0,032
	6	CMLW6D34 P0 C ♦	30	56	30	59	0,033
	7	CMLW7D34 P0 C ♦	30	56	30	59	0,033
	8	CMLW8D34 P0 C ♦	30	56	30	59	0,034
	9	CMLW9D34 P0 C ♦	30	56	30	59	0,034
	10	CMLW10D34 P0 C ♦	35	56	35	59	0,047
	12	CMLW12D34 P0 C ♦	35	56	35	59	0,047
	15	CMLW15D34 P0 C ♦	35	56	35	59	0,048
	16	CMLW16D34 P0 C ♦	35	74	35	78	0,057
	17	CMLW17D34 P0 C ♦	35	74	35	78	0,058
	20	CMLW20D34 P0 C ♦	35	74	35	78	0,059
	25	CMLW25D34 P0 C ♦	40	78	40	74	0,081
	30	CMLW30D34 P0 C ♦	40	78	40	74	0,082
	35	CMLW35D34 P0 C ♦	40	94	40	98	0,100
40	CMLW40D34 P0 C ♦	40	94	40	98	0,101	

Substitua "♦" pelo código do terminal.

Código	Descrição	Código	Descrição
TS	Terminal faston simples	TS-P	Terminal faston simples + parafuso
TD	Terminal faston duplo	TD-P	Terminal faston duplo + parafuso
TF200	Terminal fio comprimento 200 mm	TF200-P	Terminal fio comprimento 200 mm + parafuso

Notas: 1) Terminal faston duplo não disponível no dimensional 25 x 56;
2) Outros comprimentos de cabo sob consulta;

CMRW-S - Capacitor Motor Run WEG

Aplicação

- Motores monofásicos em geral, tais como lavadoras de roupa automáticas, refrigeradores, condicionadores de ar, bombas, etc.

Normas de Referência

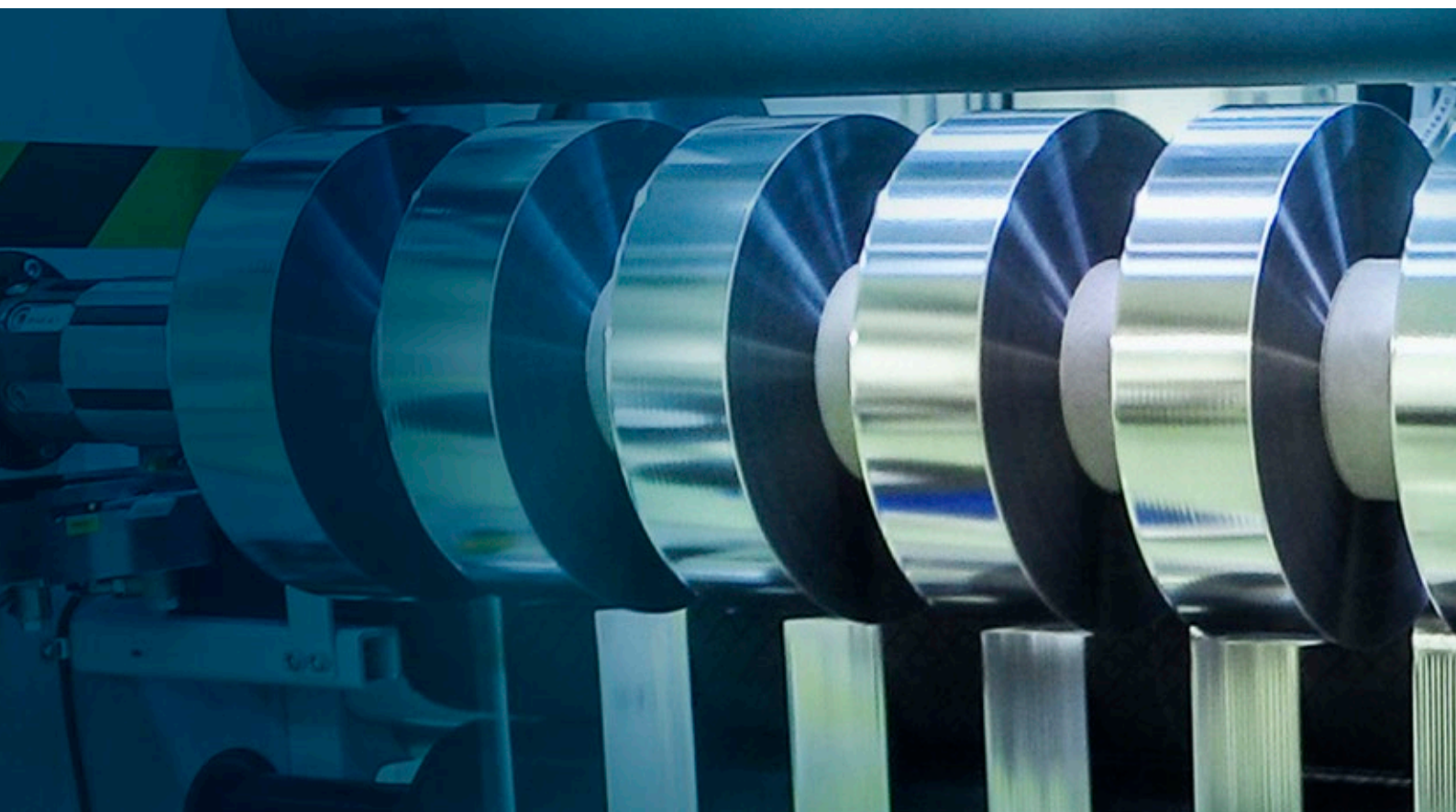
- IEC 60252-1
- UL 810

Características



- Expectativa de vida de 3.000 horas
- Grau de proteção de segurança P2
- Capacitor autorregenerativo
- Atende aos requisitos da RoHS
- Para aplicação em uso contínuo e intermitente

Segurança

- Capacitor com filme segmentado: indica que o capacitor foi projetado para falhar no modo de circuito aberto, sendo protegido contra fogo e choques elétricos
- Características autorregenerativas: as propriedades elétricas do capacitor, após uma falha localizada no dielétrico, são rapidamente e essencialmente restauradas ao estado anterior à falha
- Invólucro utiliza materiais com flamabilidade V2



Dados Técnicos

Dados técnicos	CMRW-S
Range de capacitância	2...50 µF
Tolerância	±5%
Tensão elétrica	250...440 V CA
Classe de operação	C - 3.000 horas
Classe de segurança de proteção	P2
Máxima tensão	1,1 x V _N
Máxima corrente	1,3 x I _N
Tangente de perdas no dielétrico (60 Hz)	≤20 x 10 ⁻⁴
Categoria climática	25/85/21
Temperatura mínima permitida de operação	-25 °C
Temperatura máxima permitida de operação	+85 °C
Temperatura mínima de armazenamento	-40 °C
Temperatura máxima de armazenamento	+90 °C
Máxima altitude	2.000 m
Dielétrico	Polipropileno
Material do invólucro	PPV2
Material de preenchimento	Resina de poliuretano rígida (não contém PCB)
Grau de proteção	IP00
Terminais	Faston macho simples (6,3 x 0,8 mm) Faston macho duplo (6,3 x 0,8 mm) Terminal fio 0,5 mm ²
Normas de referência	IEC 60252-1 / UL 810
Certificações	
Conformidade RoHS	
Opcionais	
Parafuso de fixação	M8 x 10 mm
Torque máximo do parafuso de fixação	5 Nm

Nota: capacitores de terminal fio com certificação UL, sob consulta.



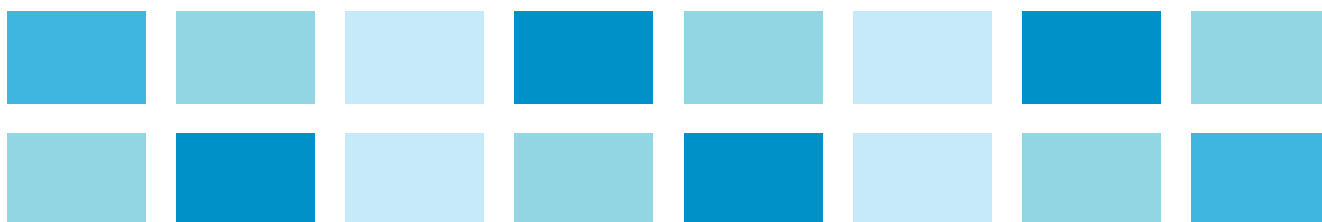
Linha de Produtos: CMRW-S

Linha CMRW-S							
Tensão (V)	Capacitância (µF)	Descrição	Dimensões caneca s/ parafuso		Dimensões caneca c/ parafuso		Peso aproximado (kg)
			D (mm)	H (mm)	D (mm)	H (mm)	
250	35	CMRW-S35D26 P2 C ♦	40	78	40	74	0,108
	45	CMRW-S45D26 P2 C ♦	40	78	40	74	0,110
	50	CMRW-S50D26 P2 C ♦	40	94	40	98	0,130
380	6	CMRW-S6D33 P2 C ♦	35	74	35	78	0,079
	8	CMRW-S8D33 P2 C ♦	35	74	35	78	0,083
	12,5	CMRW-S12,5D33 P2 C ♦	40	78	40	74	0,104
	15	CMRW-S15D33 P2 C ♦	40	78	40	74	0,107
440	3	CMRW-S3D36 P2 C ♦	30	56	30	59	0,049
	4	CMRW-S4D36 P2 C ♦	30	56	30	59	0,049

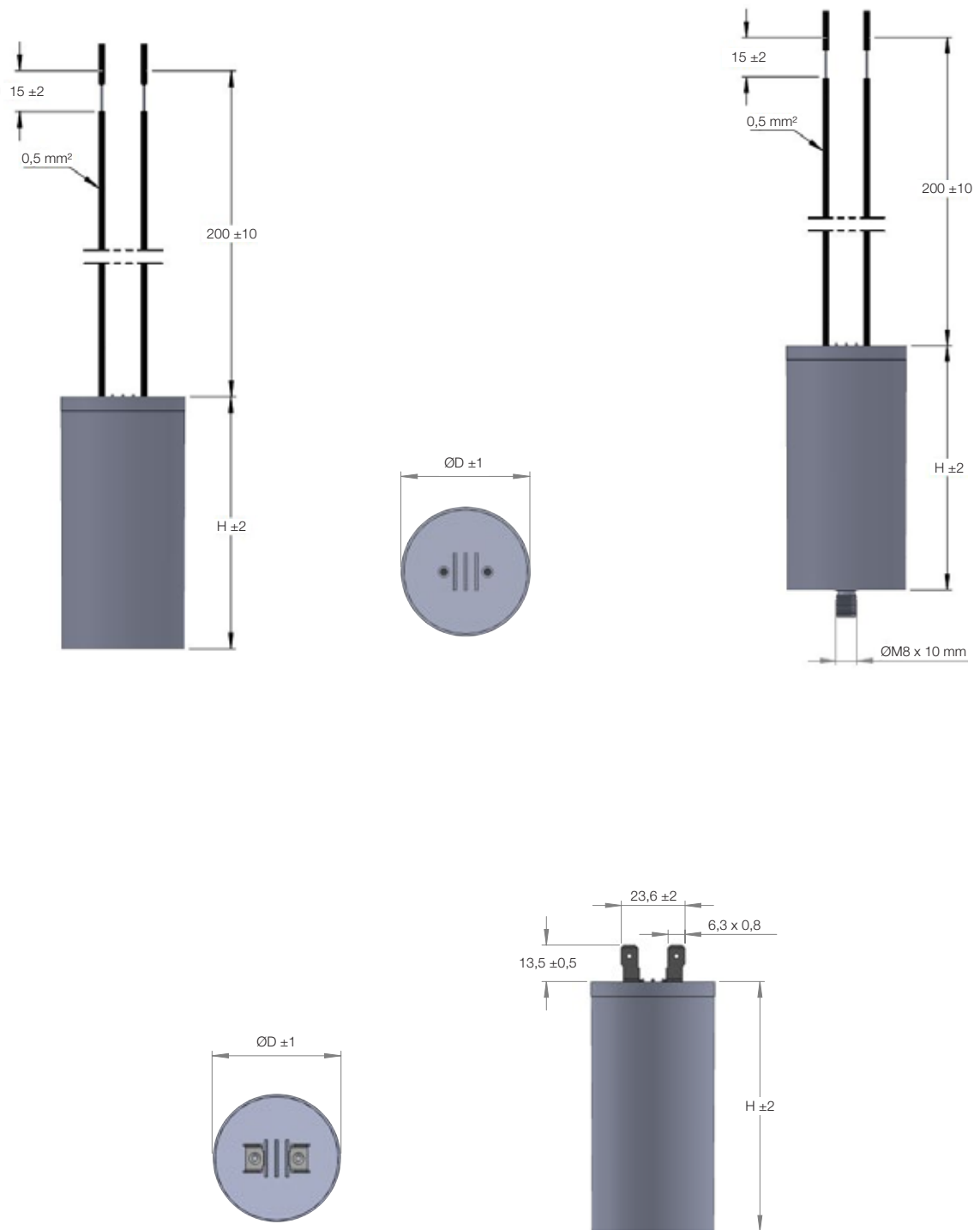
Substitua "♦" pelo código do terminal.

Código	Descrição	Código	Descrição
TS	Terminal faston simples	TS-P	Terminal faston simples + parafuso
TD	Terminal faston duplo	TD-P	Terminal faston duplo + parafuso
TF200	Terminal fio comprimento 200 mm	TF200-P	Terminal fio comprimento 200 mm + parafuso

Notas: 1) Terminal faston duplo não disponível no dimensional 25 x 56;
 2) Outros comprimentos de cabo sob consulta;
 3) Capacitor com terminal fio com certificação UL, sob consulta.



Dimensionais das Linhas CMRW, CMLW e CMRW-S



UCW-M - Capacitor Motor Run WEG

Aplicação

- Motores monofásicos em geral, tais como compressores, condicionadores de ar, bombas, etc.

Normas de Referência

- IEC 60252-1
- UL 810

Características


- Desconexão por sobrepressão AFC 10 kA
- Capacitor autorregenerativo
- Baixas perdas (W/kvar)
- Expectativa de vida de 10.000 horas
- Atende aos requisitos da RoHS

Segurança

- Características autorregenerativas: as propriedades elétricas do capacitor, após uma falha localizada no dielétrico, são rapidamente e essencialmente restauradas ao estado anterior à falha
- Sistema de segurança: a pressão interna provocada pela regeneração do filme, irá exercer uma força sobre as paredes do capacitor. Esta força atuará sobre os sulcos expansíveis fazendo com que ocorra a interrupção do fusível mecânico e conseqüentemente da alimentação de energia para o elemento capacitivo
- Manter uma altura livre de no mínimo 20 mm acima dos terminais, para garantir a expansão do capacitor



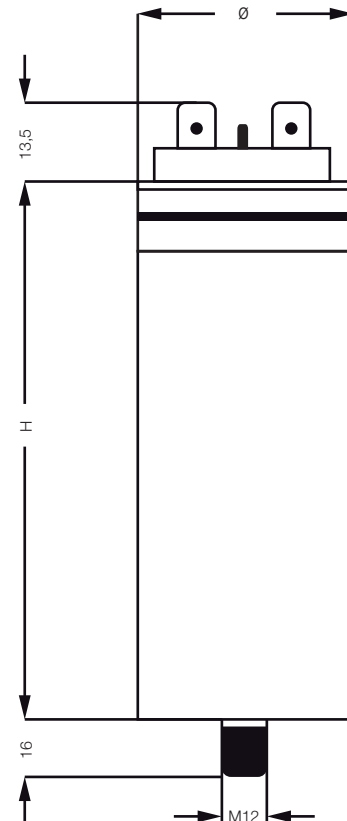
Dados Técnicos

Características	
Range de capacitância	250 V: 2...85 µF 400 V: 2...65 µF 440 V: 2...42 µF
Tolerância	±5%
Tensão elétrica	250...440 V CA
Expectativa de vida	B - 10.000 horas
Máxima tensão	1,1 x VN
Máxima corrente	1,3 x IN
Tangente de perdas (60 Hz)	≤20 x 10 ⁻⁴
Categoria climática	25/85/21
Temperatura mínima permitida de operação	-25 °C
Temperatura máxima permitida de operação	+85 °C
Temperatura mínima de armazenamento	-40 °C
Temperatura máxima de armazenamento	+90 °C
Máxima altitude	2.000 m
Dielétrico	Polipropileno
Material do invólucro	Alumínio
Material da tampa	PA66
Material de preenchimento	Resina de poliuretano flexível (não contém PCB)
Terminais	Faston macho simples (6,3 x 0,8 mm) Faston macho duplo (6,3 x 0,8 mm)
Certificações	

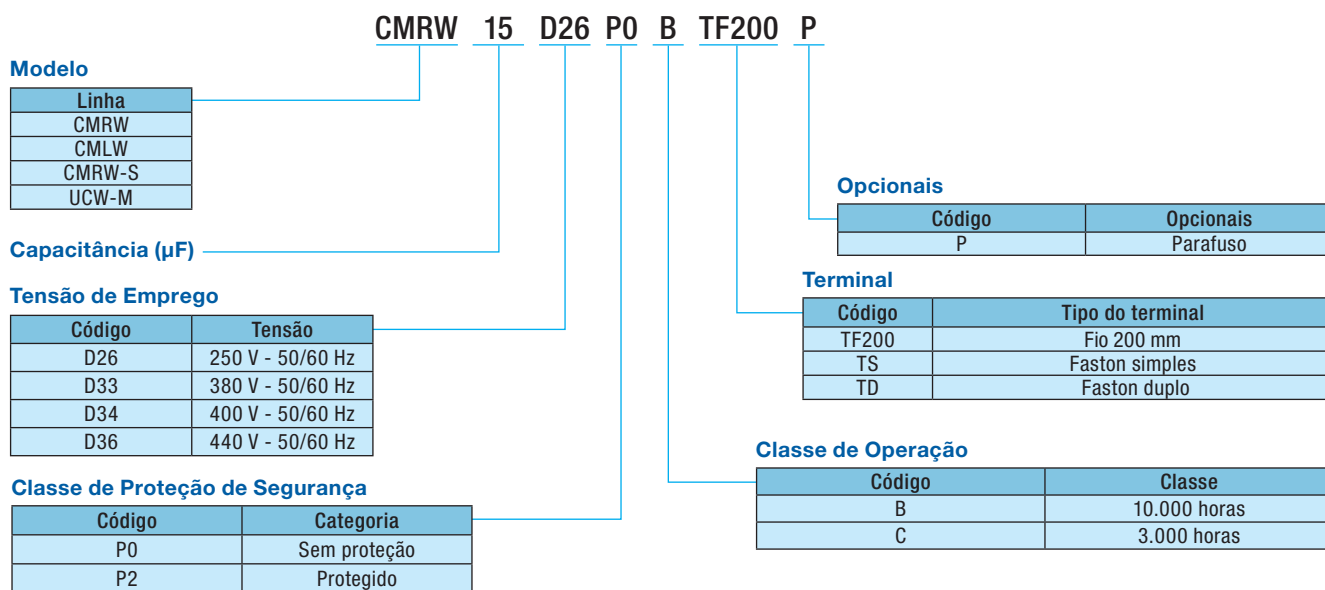
Range Disponível: Máxima Capacitância por Dimensional

Diamêtro (mm)	Altura (mm)	250 V	400 V	440 V	Parafuso (opcional)
40	68	20 µF	15 µF	10 µF	M8 x 10 mm
	85	30 µF	22 µF	16 µF	
53	68	40 µF	30 µF	20 µF	M12 x 16 mm
	85	60 µF	45 µF	32 µF	
60	68	55 µF	40 µF	28 µF	
	85	85 µF	65 µF	42 µF	

Nota: os capacitores UCW-M são projetados de acordo com as necessidades de cada cliente. Consulte a WEG!



Composição do Código de Seleção



Presença Global é essencial. Entender o que você precisa também.

Presença Global

Com mais de 30.000 colaboradores por todo o mundo, somos um dos maiores produtores de motores elétricos e equipamentos e sistemas eletroeletrônicos do mundo. Estamos constantemente expandindo nosso portfólio de produtos e serviços com conhecimento especializado e de mercado. Criamos soluções integradas e customizadas que abrangem desde produtos inovadores até assistência pós-venda completa.

Com o *know-how* da WEG, os **Capacitores para Motores CMRW, CMLW, CMRW-S e UCW-M** são uma escolha certa para sua aplicação e seu negócio, com segurança, proteção e confiabilidade.



Disponibilidade é possuir uma rede global de serviços



Parceria é criar soluções que atendam suas necessidades



Competitividade é unir tecnologia e inovação

Conheça

Produtos de alto desempenho e confiabilidade, para melhorar o seu processo produtivo.

Excelência é desenvolver soluções que aumentem a produtividade de nossos clientes, com uma linha completa para automação industrial.



Acesse: www.weg.net

 youtube.com/wegvideos



Grupo WEG - Unidade Automação
Jaraguá do Sul - SC - Brasil
Telefone: (47) 3276-4000
automacao@weg.net
www.weg.net
www.youtube.com/wegvideos
[@weg_wr](https://www.instagram.com/weg_wr)

